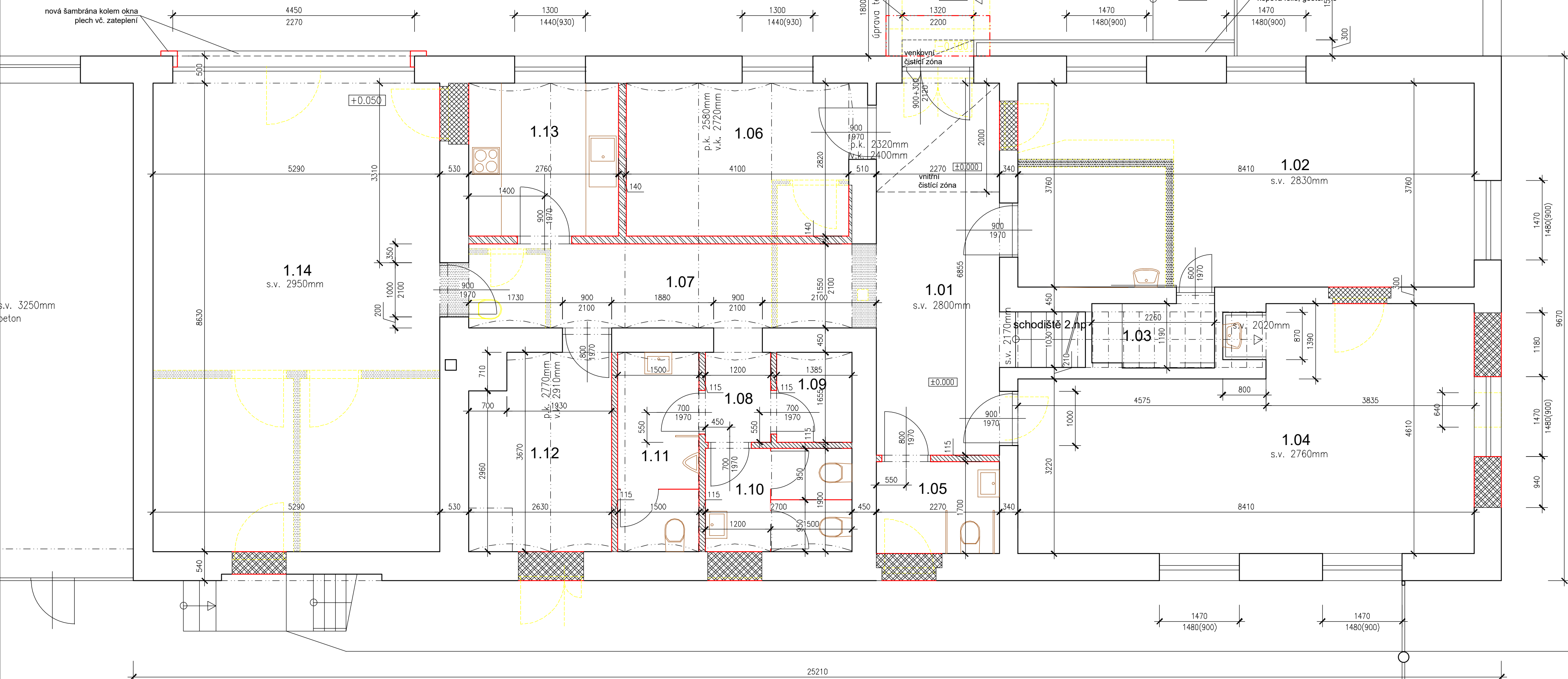


TABULKA MÍSTNOSTÍ

č.m.	účel místnosti	[m2]	podlaha	stěny	strop
1.01	Vstupní hala	15,6	keramická dlažba, vnitřní čistící zóna	omítka/malba	omítka/malba
1.02	Klubovna	31,6	objektové PVC	omítka/malba, ker. obklad za umyvadlem	omítka/malba
1.03	Příruční sklad	2,6	objektové PVC	omítka/malba	omítka/malba
1.04	Klubovna	33,1	objektové PVC	omítka/malba, ker. obklad za umyvadlem	omítka/malba
1.05	WC invalidé	3,8	keramická dlažba	omítka/malba	omítka/malba
1.06	Kancelář sociálních služeb	12,1	objektové PVC	omítka/malba	omítka/malba
1.07	Chodba	11,6	keramická dlažba	omítka/malba	omítka/malba
1.08	Chodba	2,0	keramická dlažba	omítka/malba	omítka/malba
1.09	Technická místnost / úklid	2,3	keramická dlažba	omítka/malba/kobklad	omítka/malba
1.10	WC ženy	5,1	keramická dlažba	omítka/malba/kobklad	omítka/malba
1.11	WC mužů	5,5	keramická dlažba	omítka/malba/kobklad	omítka/malba
1.12	Sklad	9,2	keramická dlažba	omítka/malba	omítka/malba
1.13	Čajová kuchyňka	7,8	keramická dlažba	omítka/malba/kobklad	omítka/malba
1.14	Klubovna	45,7	objektové PVC	omítka/malba	omítka/malba

188,0 m2



PŮDORYS ŘEŠENÉ ČÁSTI 1.NP  
navrhovaný stav

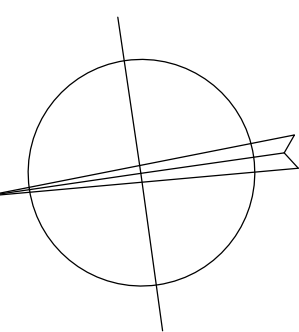
1 : 50

LEGENDA MATERIÁLŮ:

- STÁVAJÍCÍ KONSTRUKCE
- BOURANÉ KONSTRUKCE
- ZDIVO VNITŘNÍ DĚLÍCÍ KERAMICKÉ VOŠTINOVÉ TL. ZDIVA 115 mm, P8 NA MVC 2,5
- DOZDÍVKY PŮVODNÍHO ZDIVA Z PLNÝCH CIHEL
- OBVODOVÉ ZDIVO Z KERAMICKÝCH TEPELNĚ IZOLAČNÍCH TVAROVEK TL.400-500MM
- ZDIVO VNITŘNÍ DĚLÍCÍ KERAMICKÉ VOŠTINOVÉ AKU TL. ZDIVA 140 mm, P8 NA MVC 2,5
- TEPELNÁ IZOLACE EPS [EXPANDOVANÝ POLYSTYREN]
- TEPELNÁ IZOLACE XPS [EXTRUDOVANÝ POLYSTYREN]
- TEPELNÁ IZOLACE MW [MINERÁLNÍ VLNA]
- ŽELEZOBETON
- PROSTÝ BETON
- PŮVODNÍ - ROSTLÁ ZEMINA
- HUTNĚNÉ ŠTĚRKOVÉ A ŠTĚRKOPÍSKOVÉ VRSTVY
- ZDIVO Z BETONOVÝCH TVAROVEK PLNÝCH NEBO SKOŘEPINOVÝCH VYPLNĚNÝCH BETONEM C16/20
- ROZNAŠECÍ DESKA PODLAH

POZNÁMKY:

VEŠKERÉ UVEDENÉ ROZMĚROVÉ ÚDAJE JE PŘED REALIZACÍ NUTNÉ OVĚŘIT.



±0.000 = podlaha hlavního vstupu, výškový systém místní

svoboda.plan s.r.o. 561 53 Dolní Černá 234 IČ 27554805 tel. 465 635983 e-mail. info@svobodaplan.cz	autor návrhu	Ing. Jiří Svoboda
	odp. projektant	Ing. Jiří Svoboda
	projektant části	

název stavby: <b>KOMUNITNÍ CENTRUM</b> <b>ZMĚNA UŽÍVÁNÍ ČÁSTI OBJEKTU Č.P. 242 V OBCI TATENICE</b>		
místo stavby: k. ú. Tatenice, č.parc. st.48/1, 102/1 Tatenice č.p.242		
objednatel: Obec Tatenice č.p. 86, 56131 Tatenice		
stupeň PD	Dokumentace pro územní rozhodnutí a stavební povolení	A4
datum	09/2017	měřítko
stavební objekt		výkres č.
část projektové dokumentace: D.1.1 ARCHITEKTONICKÉ A STAVEBNÍ ŘEŠENÍ		
název výkresu: PŮDORYS ŘEŠENÉ ČÁSTI 1.NP - NAVRHOVANÝ STAV		D.1.1.3
		paré č.